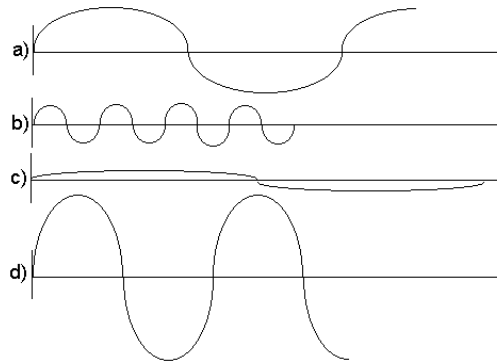


TEMA 1: LA ALTURA

1- Ordena las ondas siguientes de más a menos según su altura, intensidad y duración.

- Altura
- Intensidad
- Duración



2- Contesta a las siguientes cuestiones:

Qué son los Ultrasonidos y los infrasonidos.

Los límites de audibilidad en el ser humano, en cuanto a la intensidad del sonido son:.....

El oído humano sólo puede captar frecuencias de sonido comprendidas entre.....

Cuanto mayor es la amplitud, el sonido es más.....

Cuanto menor es la frecuencia, el sonido es más.....

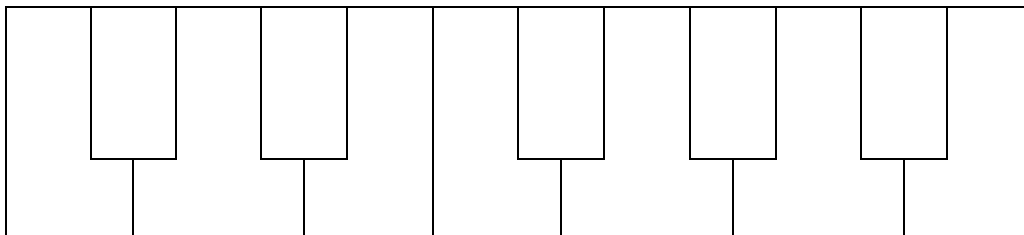
Cuanto menor es la amplitud, el sonido es más.....

Cuanto mayor es la frecuencia, el sonido es más.....

Tono y semitono son.....

Qué tiene que ver la velocidad de vibración de un objeto con su altura

3- Rellena el siguiente teclado:



4- Escribe las enarmonías de las siguientes notas:

- | | | | | | |
|------|------|------|-----|-------|-------------------|
| Do; | Mi; | Do#; | Fa; | Sol#; | Si ^b ; |
| Mi#; | Re#; | Fa#; | | | |

5- Analiza los siguientes intervallos:

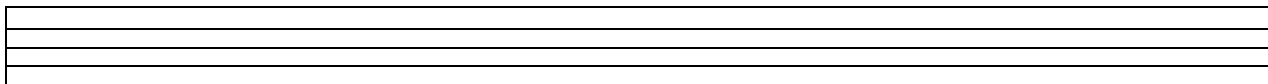
1 3 4

5 7 8

6- Escribe debajo el nombre de las notas con sus alteraciones.

mp Decresc. *p*

7- Esta partitura contiene 9 errores. Rodéalos con un círculo y copia la partitura abajo sin errores.



8- Realiza las siguientes propuestas referentes a las alteraciones:

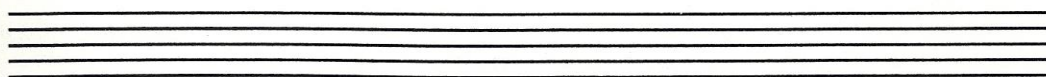
a) Indica qué notas del pentagrama siguiente son alteradas y cuáles naturales escribiendo debajo de cada nota la letra A y N respectivamente.



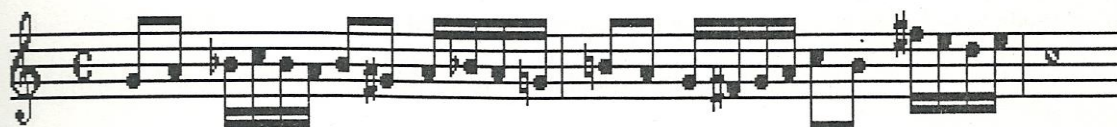
b) Escribe en el pentagrama con notas las alteraciones necesarias (usando también el becuadro) para que haya 4 DO sost., 2 DO bem., 3 LA sost., 1 LA bem. y un RE sost.



c) Copia las notas del fragmento anterior y coloca en cada compás al menos un signo de cada tipo de alteración. Especifica después qué notas son alteradas (A) y cuáles naturales (N).



d) Indica cuántas notas naturales (N) y alteradas (A) hay en el siguiente fragmento:



9- Responde a las cuestiones que se te plantean sobre el siguiente fragmento:

Andante

mf *cresc.* *ff* *pp*

1.- Escribe el segundo compás del fragmento anterior una 8ª alta y una 8ª baja en cada uno de los pentagramas siguientes:



2.- ¿Cómo se llamarían las notas del último compás si éste estuviera escrito en clave de "FA en cuarta línea"?:

3.- ¿Cuántas notas alteradas hay en el fragmento? (Indícalas con la letra "A" debajo)

4.- ¿Cuántas naturales? (Indícalas con la letra "N" debajo)

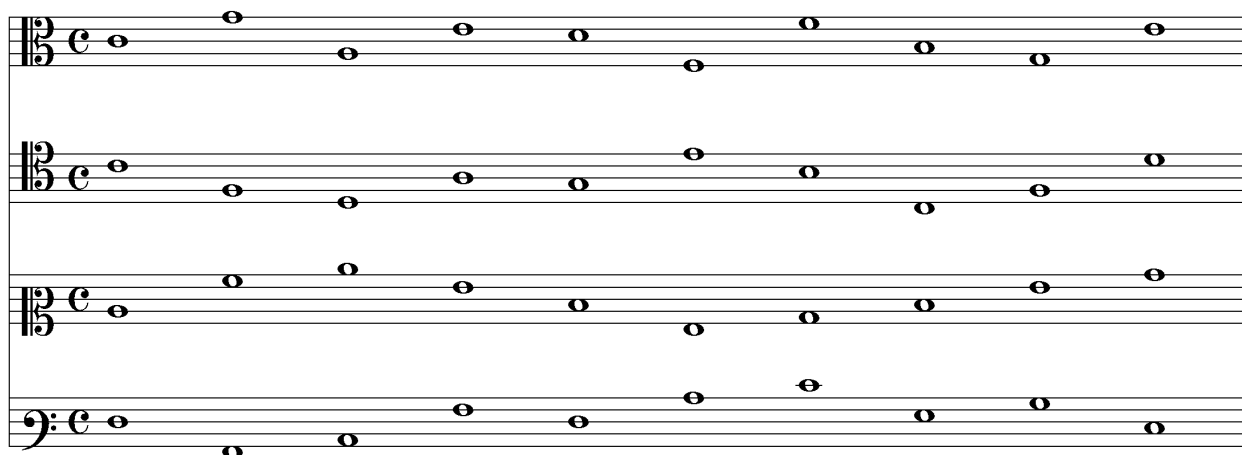
5.- Cuántas enarmonías hay en el fragmento anterior? (Indícalas con la letra "E")

6.- ¿Qué notas del Sistema Temperado no aparecen en el fragmento anterior?:

7.- Determina la nomenclatura de los intervalos del primer compás:

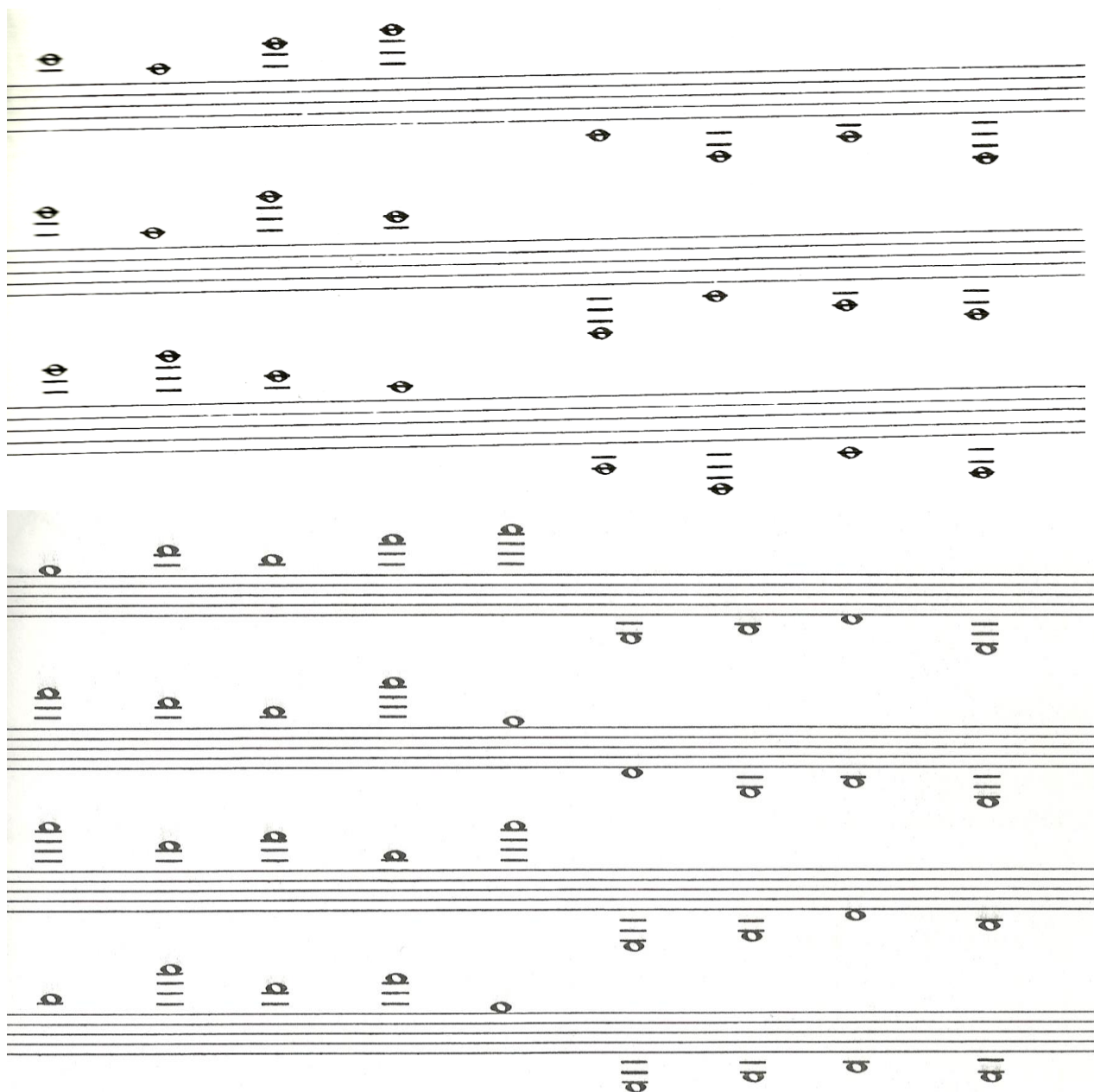
9.- Indica la distancia en tonos y/o semitonos de los tres primeros intervalos del fragmento anterior.

10- Escribe debajo el nombre de las notas en las claves indicadas:



Exercise 10 consists of four musical staves, each with a bass clef and a common time signature (C). Each staff contains a sequence of eight quarter notes. The notes are: G2, F2, E2, D2, C2, B1, A1, and G1. The notes are positioned on the lines and spaces of the staves as follows: Staff 1: G2 (line 1), F2 (space 1), E2 (line 1), D2 (space 1), C2 (line 1), B1 (space 1), A1 (line 1), G1 (space 1). Staff 2: G2 (line 2), F2 (space 2), E2 (line 2), D2 (space 2), C2 (line 2), B1 (space 2), A1 (line 2), G1 (space 2). Staff 3: G2 (line 3), F2 (space 3), E2 (line 3), D2 (space 3), C2 (line 3), B1 (space 3), A1 (line 3), G1 (space 3). Staff 4: G2 (line 4), F2 (space 4), E2 (line 4), D2 (space 4), C2 (line 4), B1 (space 4), A1 (line 4), G1 (space 4).

11- Escribe debajo el nombre de las notas en clave de Sol:

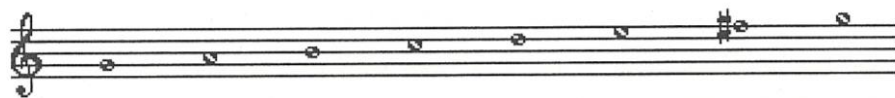


Exercise 11 consists of two sets of musical staves. The first set has four staves with a treble clef and a common time signature (C). Each staff contains a sequence of eight quarter notes. The notes are: G4, F4, E4, D4, C4, B3, A3, and G3. The notes are positioned on the lines and spaces of the staves as follows: Staff 1: G4 (line 4), F4 (space 4), E4 (line 4), D4 (space 4), C4 (line 4), B3 (space 4), A3 (line 4), G3 (space 4). Staff 2: G4 (line 5), F4 (space 5), E4 (line 5), D4 (space 5), C4 (line 5), B3 (space 5), A3 (line 5), G3 (space 5). Staff 3: G4 (line 6), F4 (space 6), E4 (line 6), D4 (space 6), C4 (line 6), B3 (space 6), A3 (line 6), G3 (space 6). Staff 4: G4 (line 7), F4 (space 7), E4 (line 7), D4 (space 7), C4 (line 7), B3 (space 7), A3 (line 7), G3 (space 7). The second set has four staves with a bass clef and a common time signature (C). Each staff contains a sequence of eight quarter notes. The notes are: G2, F2, E2, D2, C2, B1, A1, and G1. The notes are positioned on the lines and spaces of the staves as follows: Staff 5: G2 (line 1), F2 (space 1), E2 (line 1), D2 (space 1), C2 (line 1), B1 (space 1), A1 (line 1), G1 (space 1). Staff 6: G2 (line 2), F2 (space 2), E2 (line 2), D2 (space 2), C2 (line 2), B1 (space 2), A1 (line 2), G1 (space 2). Staff 7: G2 (line 3), F2 (space 3), E2 (line 3), D2 (space 3), C2 (line 3), B1 (space 3), A1 (line 3), G1 (space 3). Staff 8: G2 (line 4), F2 (space 4), E2 (line 4), D2 (space 4), C2 (line 4), B1 (space 4), A1 (line 4), G1 (space 4).

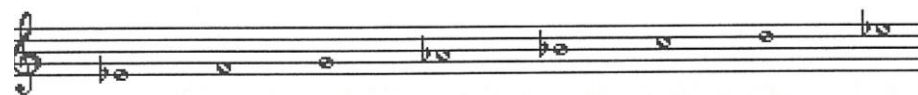
12- ESCALAS:

Responde a las cuestiones que se plantean sobre las escalas siguientes:

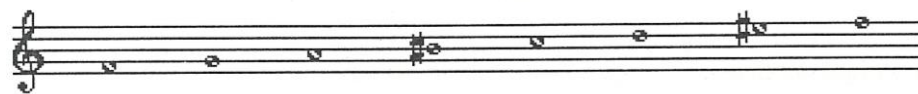
a)



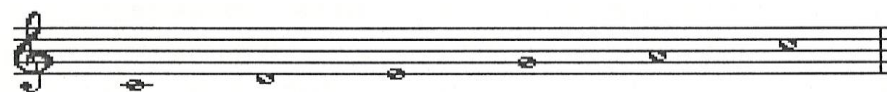
b)



c)



d)



e)



f)



g)



1- Cuál o cuáles son eptáfonas y ¿por qué?

2- Cuál o cuáles son diatónicas, ¿por qué?

3- ¿Cuál o cuáles son mayores o menores? ¿Por qué?

4- ¿Cuál o cuáles calificarías como: pentáfonas, exátonas y cromáticas? ¿Por qué?

5- Convierte las escalas a), b), c), y e) en Mayores y menores.

a) Mayor

a) menor

b) Mayor

b) menor

c) Mayor

c) menor

e) Mayor

e) menor

